

KATALOG INFORMACIJ JAVNEGA ZNAČAJA

Kazalo:

1. Osnovni podatki o katalogu
2. Splošni podatki o organu in informacijah javnega značaja s katerim razpolaga
3. Opis načina dostopa do drugih informacij javnega značaja
4. Stroškovnik
5. Seznam najpogosteje zahtevanih informacij javnega značaja
6. Druge informacije javnega značaja

1. OSNOVNI PODATKI O KATALOGU

Naziv organa:

Naslov: **Vrtec Medvode**

Sedež: **Ostrovharjeva ul. 2,**

Pošta: **1215 Medvode**

Telfon: 01/361 90 90

E-pošta: info@vrtec-medvode.si

Matična št.: 5996503

Davčna št.: 55787738

IBAN: 01271-6030639376

Odgovorna uradna oseba: **Romana Epih**

Datum prve objave kataloga: 24. 10. 2008

Datum zadnje spremembe: 8. 10. 2020

Druge oblike kataloga:

Tiskana oblika, dostopna v tajništvu zavoda Vrtec Medvode na naslovu: [Ostrovharjeva ul. 2, 1215 Medvode](#).

2. SPLOŠNI PODATKI O ORGANU IN INFORMACIJAH JAVNEGA ZNAČAJA S KATERIM RAZPOLAGA

2a. Organigram in podatki o organizaciji organa

Kratek opis delovnega področja organa: Predšolska vzgoja Vrtec Medvode je javni zavod, katerega temeljna naloga so vzgoja in učenje predšolskih otrok ter pomoč staršem za izboljšanje kvalitete življenja družin. Izvaja javno veljavni program [KURIKULUM ZA VRTCE \(1999\)](#).

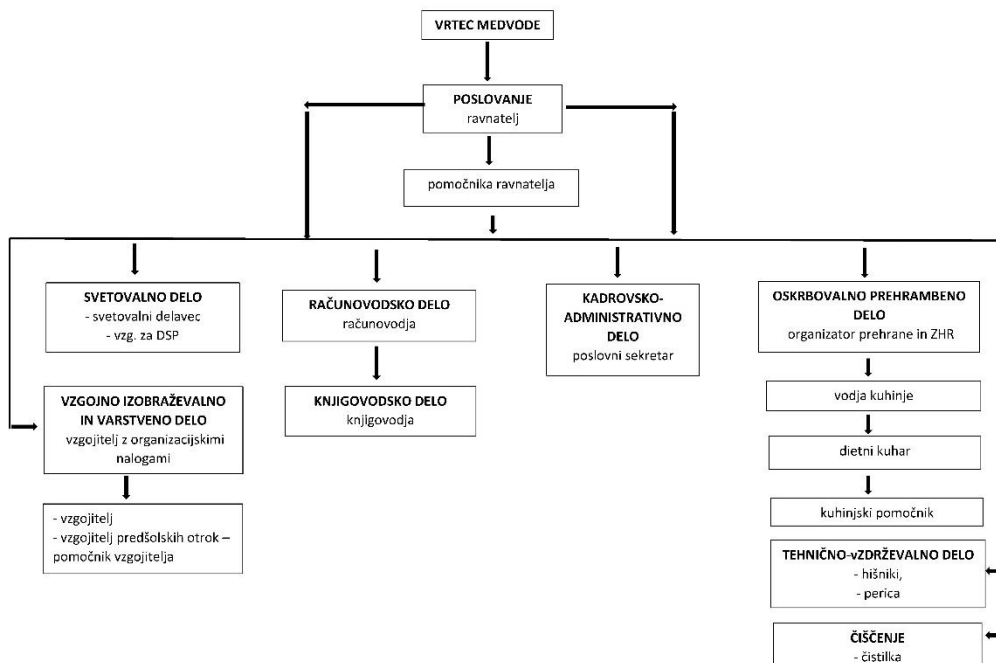
Seznam enot:

Vrtec Medvode ima osem enot:

- enota Preska, Kalanova ul. 3, 1215 Medvode
- enota Pirniče, Zgornje Pirniče 37c, 1215 Medvode
- enota Smlednik; Valburga 26, 1216 Smlednik
- enota Novi Smlednik; Valburga 26, 1216 Smlednik
- enota Medvoška; Medvoška 8, 1215 Medvode

- enota Ostržek; Ostrovharjeva ul. 2, 1215 Medvode
- enota Senica, Zg.Senica 45, 1215 Medvode
- enota Sora, Sora 1b, 1215 Medvode

Organigram organa:



Ustanovitev:

Vrtec Medvode je javni vrtec, katerega ustanoviteljica je [občina Medvode](#), s sedežem na Cesti komandanta Staneta 12, 1215 Medvode.

2b. Kontaktni podatki uradne osebe (oseb), pristojnih za posredovanje informacij

Kontaktna uradna oseba:

Helena Izda-Štular, poslovna sekretarka

Ostrovharjeva ul. 2, 1215 Medvode

Telefon: 01/361 90 90

E-pošta: helena.izda@vrtec-medvode.si

2c. Seznam zakonov, podzakonskih aktov in predpisov Evropskih skupnosti z delovnega področja organa (preko državnega, lokalnega oziroma evropskega registra predpisov).

Državni predpisi:

[Državni register predpisov](#)

[Ministrstvo za izobraževanje, znanost in šport](#)

Predpisi lokalnih skupnosti:

[Občina Medvode](#)

[Odlok o ustanovitvi javnega vzgojno-izobraževalnega zavoda Vrtca Medvode](#)

Predpisi EU:

[Evropski register predpisov](#)

Zakoni in podzakonski akti:

[Zakon o organizaciji in financiranju vzgoje in izobraževanja](#)

[Zakon o vrtcih](#)

[Pravilnik o normativih za opravljanje dejavnosti predšolske vzgoje](#)

[Pravilnik o normativih in minimalnih tehničnih pogojih za prostor in opremo vrtca](#)

2d. Seznam sprejetih in predlaganih programov in strateških načrtov za področje delovanja zavoda

[Kurikulum za vrtce](#)

[Razvojni načrt 2018-2023](#)

[Letni načrt dela 2020/21](#)

[Poročilo o uresničevanju letnega delovnega načrta 2019/20](#)

[Kodeks etičnega ravnanja](#)

[Finančno poročilo](#)

2e. Seznam vrst upravnih, sodnih ali zakonodajnih postopkov

Vrste postopkov, ki jih vodi organ:

- sodni postopki zaradi izterjave dolgov pri starših,
- [sprejem otrok v vrtec](#)

2f. Seznam evidenc, s katerimi organ upravlja

Seznam evidenc:

EVIDENCA	NORMATIVNA PODLAGA	DOSTOP DO EVIDENC
Evidenca vpisanih in vključenih otrok	44. člen Zakona o vrtcih	-Evidenca je dostopna na sedežu javnega zavoda v času uradnih ur - Spletni stran
Evidenca plačil staršev	45. člen Zakona o vrtcih	Evidenca ni javno dostopna
Evidenca otrok, ki potrebujejo svetovanje oziroma pomoč	46. člen Zakona o vrtcih	Evidenca ni javno dostopna
Evidenca upravičencev do sofinanciranja plačil iz državnega proračuna	46.a člen Zakona o vrtcih	Evidenca ni javno dostopna

Javna informacija je samo skupno število oseb v evidenci oziroma v skladu z zakonom, ki ureja varstvo osebnih podatkov.

2g. Seznam drugih informatiziranih zbirk podatkov

Seznam zbirk: [Publikacija Vrtca Medvode](#), [spletna stran](#)

3. OPIS NAČINA DOSTOPA DO DRUGIH INFORMACIJ JAVNEGA ZNAČAJA

Opis dostopa do posameznih sklopov informacij:

Dostop prek [spleta](#), Fizični dostop; na lokaciji vrtca: [Ostrovharjeva ulica 2](#), 1215 Medvode

Uradne ure: od ponedeljka do četrтка, od 8.00 do 15.00
ob petkih, od 8.00 do 13.00

Po telefonu: 01/361-90-90

po e-pošti: helena.izda@vrtec-medvode.si

4. STROŠKOVNIK

Za posredovanje informacij javnega značaja se na podlagi Uredbe o posredovanju in ponovni uporabi informacij javnega značaja zaračunava materialne stroške. Stroški posredovanja informacij in način plačila stroškov ureja 16. in 18. člen [Uredbe o posredovanju in ponovni uporabi informacij javnega značaja](#)

5. SEZNAM NAJPOGOSTEJE ZAHTEVANIH INFORMACIJ JAVNEGA ZNAČAJA

Seznam desetih najpogosteje zahtevanih informacij oziroma tematskih sklopov:

Naštete so nekatere najpogosteje zahtevane informacije po posameznih vsebinskih sklopih:

- o vpisu otrok,
- [o ekonomski ceni programa v vrtcu](#),
- o številu prostih mest,
- o jedilnikih.

6. DRUGE INFORMACIJE JAVNEGA ZNAČAJA:

Seznam posameznih dokumentov z informacijami javnega značaja:

- [Pravilnik o sprejemu otrok v vrtec](#),
- [Sklep o ceni programov vrtca](#),
- [Sklep o uveljavljanju poletnih rezervacij](#).

Ravnateljica: Romana Epih